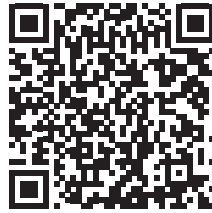
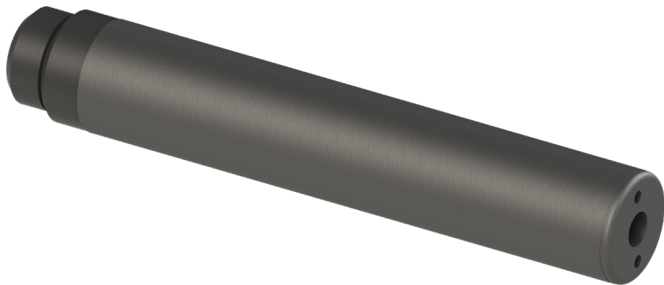
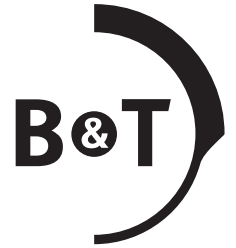


SD QD Kal. 9mm



Weitere Infos zum Produkt

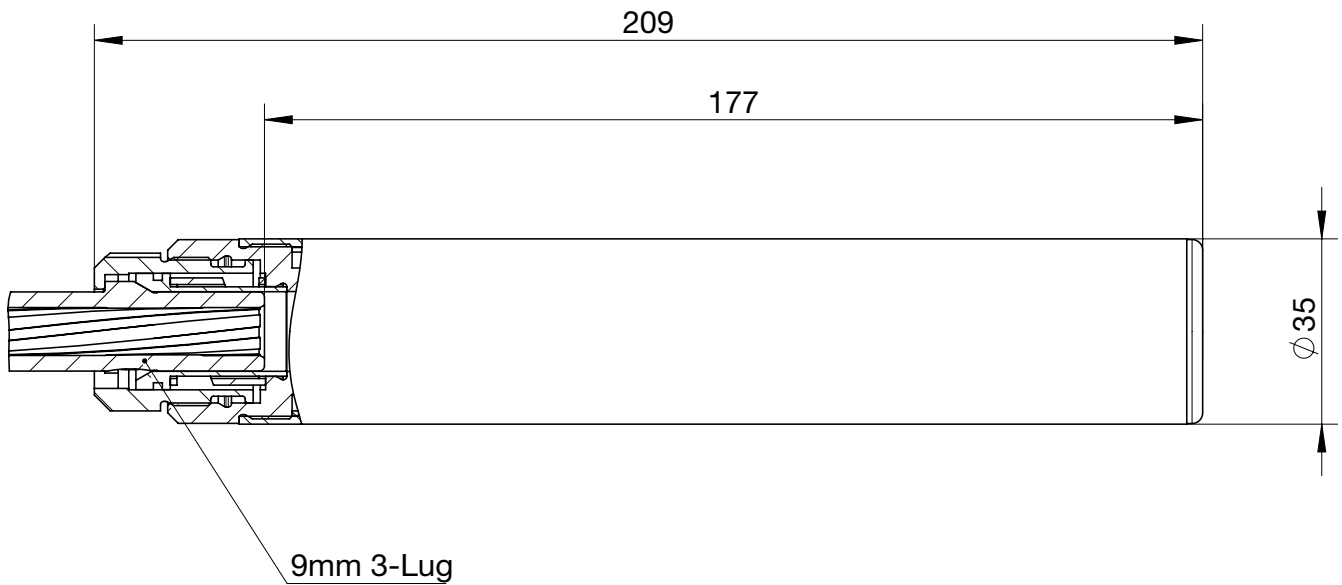


- Kal. 9mm
- mit QD - Schnellverschluss kompatibel zu 9mm 3-Lug Schnittstelle
- 32dB A Geräuschreduktion
- Stahl /Aluminium Blenden

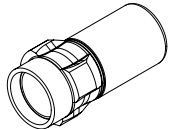
Technische Daten

Bezeichnung	SD QD Kal. 9mm
Hersteller	B&T AG - Switzerland
Artikel-Nr.	SD-988100
Anschluss	Schnellverschluss 9mm 3-Lug Schnittstelle
Kaliber	9mm
Länge	209mm
Länge über Lauf	177mm
Rohrdurchmesser	35mm
Gewicht Schalldämpfer	~365g
Material	Aluminium, Stahl
Farbe	Schwarz - Cerakote Lackierung möglich
Oberflächenbehandlung	Harteloxiert, Teniferiert QPQ
Geräuschreduktion	~ 32dB A (Subsonic)
Lebenserwartung	min. 5.000 Schuss
Dauerfeuertauglich	90 Schuss (3x30 Schuss Magazine)
Aussentemperaturbereich für den Einsatz	-45°C...70°C

Abmessungen



Zubehör

Bezeichnung	Kaliber	Gewinde	Artikel-Nr.	Bild
3-Lug Adapter	9mm	1/2"-28 UNEF	BT-122506	

Andere Gewindegrößen auf Anfrage verfügbar.

Alle Rechte vorbehalten. Die angegebenen Daten dienen allein der Produktbeschreibung und sind nicht als zugesicherte Eigenschaften im rechtlichen Sinne zu verstehen. Die Angaben entbinden den Anwender nicht von eigenen Beurteilungen und Prüfungen. Auf Grund kontinuierlicher Verbesserungen der Produkte sind Änderungen der in diesem Datenblatt gemachten Produktspezifikationen vorbehalten.