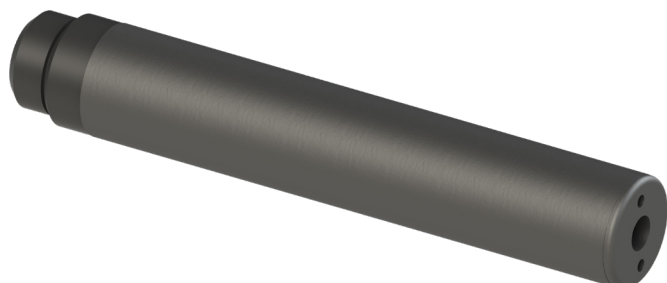


SD QD Cal. 9mm



Plus d'info sur le produit

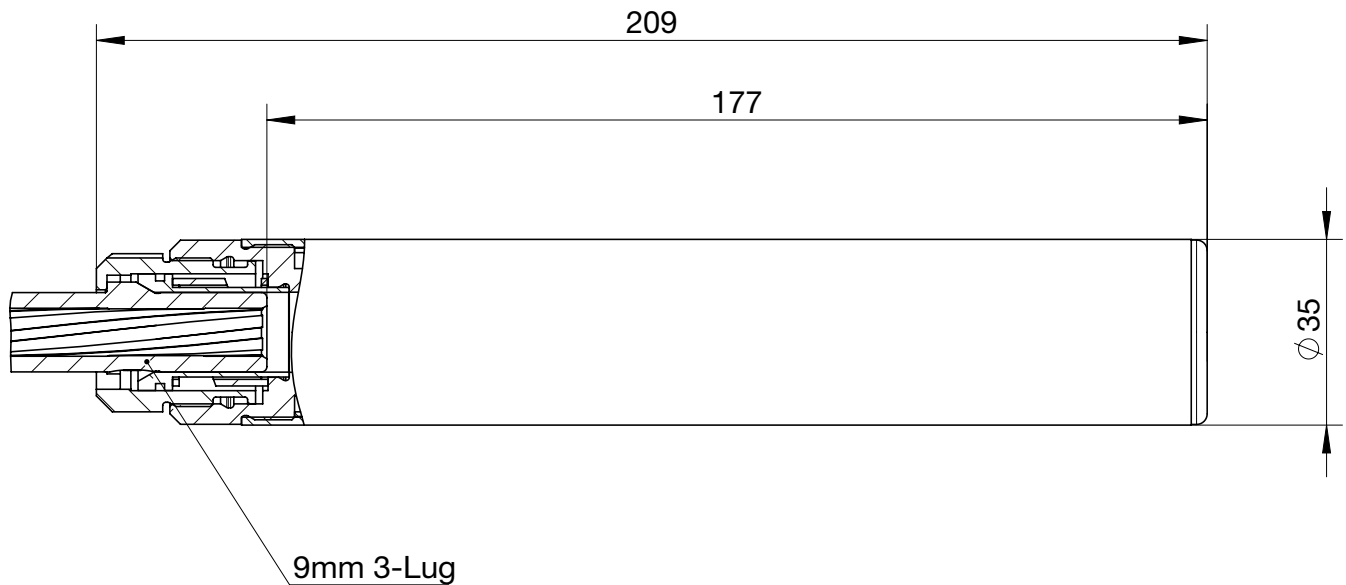


- Cal. 9mm
- Montage rapide QD (Quick Detachment) compatible avec interface tri-lug 9mm
- 32dB A réduction sonore
- Baffles en acier/aluminium

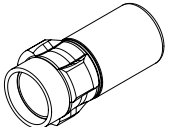
Données techniques

Description	SD QD Cal. 9mm
Fabriquant	B&T AG - Switzerland
N°Article	SD-988100
Interface	Montage rapide QD interface 3-Lug
Calibre	9mm
Longueur	209mm
Longueur rajoutée au canon	177mm
Diamètre	35mm
Poids	~365g
Matériel	Aluminium, Acier
Couleur	Noir - Autres couleurs cerakote sur demande
Traitement de surface	Téniféré traitement QPQ
Réduction sonore	~ 32dB A
Durée de vie	min. 5.000 rounds
Résistance full-auto	90 cps (3 chargeurs de 30 coups)
Température d'utilisation	-45°C...70°C

Dimensions



Accessoires

Description	Calibre	Filetage	N°Article	Image
3-Lug adapter	9mm	1/2"-28 UNEF	BT-122506	

Différents filetages possibles sur demande.

Tous droits réservés. Les données fournies sont uniquement fournies à des fins de description du produit et ne doivent pas être considérées comme des propriétés garanties au sens juridique du terme. Les informations ne libèrent pas l'utilisateur de ses propres évaluations et tests. En raison de l'amélioration continue des produits, les spécifications du produit contenues dans ce fiche technique sont sujettes à modification.