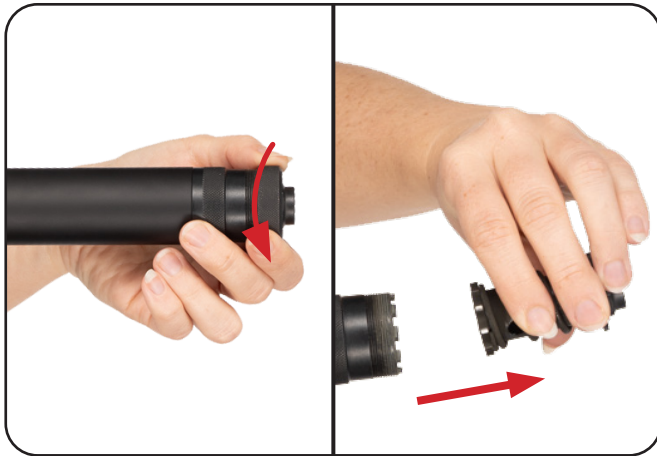
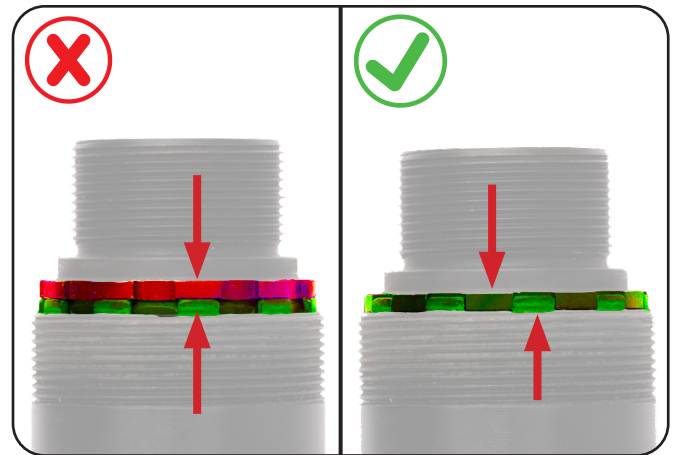


MONTAGEANLEITUNG - CONVERSION KIT MP5

MONTAGE ADAPTER



- Die Überwurfmutter im Gegenuhrzeigersinn abdrehen.
- Den Impulsgeber rückwärts aus dem Schalldämpfer nehmen.

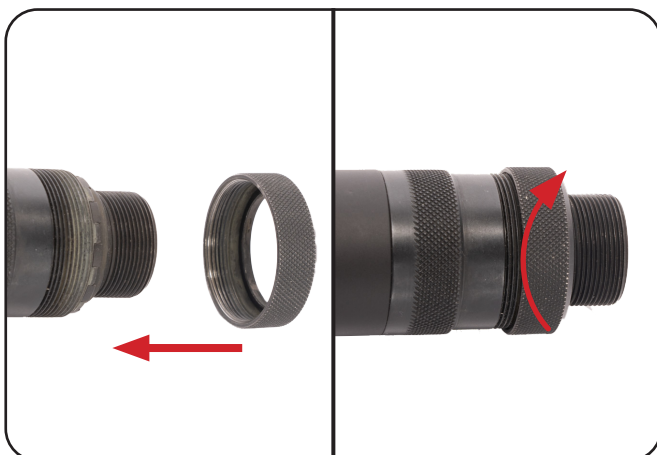


- Adapter einsetzen. Beim Einfügen des Adapters unbedingt auf die korrekte Ausrichtung der Nocken bezüglich der Nuten des Schalldämpfers achten!
- Die Nocken müssen in die Nuten passen.

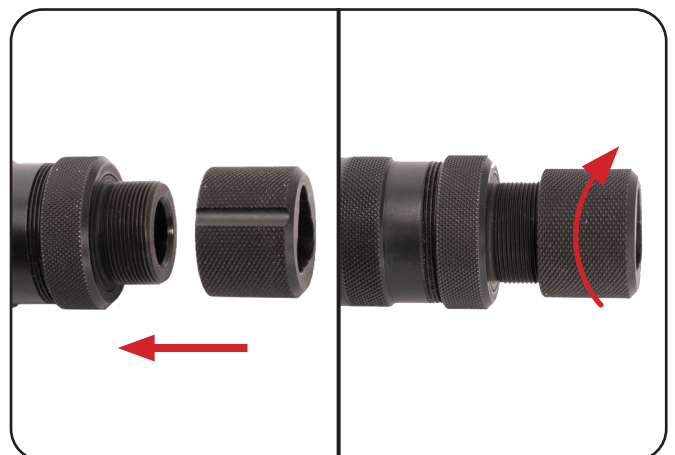
SICHERHEITSHINWEIS!



Der Federsicherungsring darf nicht entfernt werden! Dies kann zu starken Verletzungen führen!

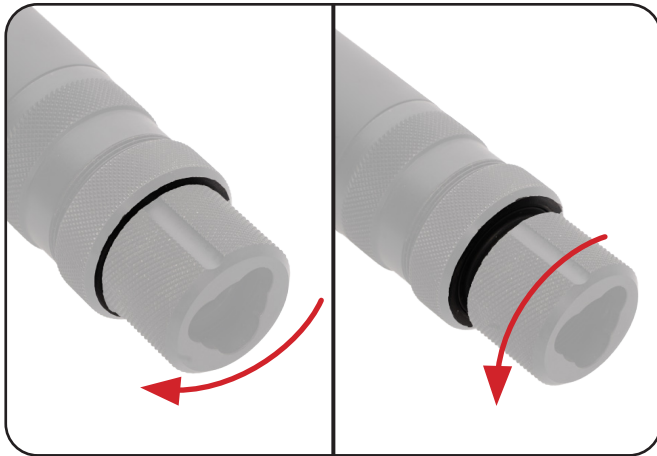


- Überwurfmutter aufsetzen und im Uhrzeigersinn anziehen.

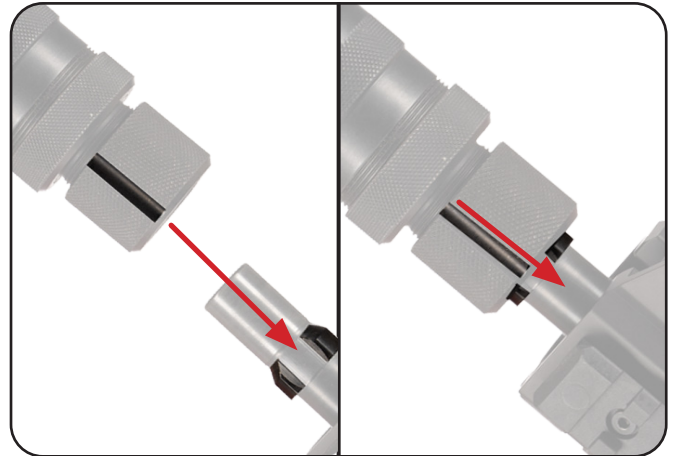


- Verriegelungsring aufsetzen und im Uhrzeigersinn andrehen

MONTAGE SCHALLDÄMPFER



- Den Verriegelungsring im Uhrzeigersinn komplett zudrehen.
- Verriegelungsring mindestens vier Umgänge im Gegenuhrzeigersinn drehen und somit lösen.

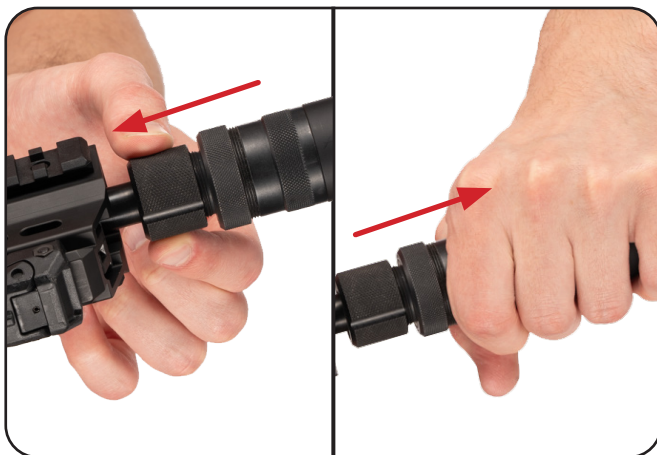


- Nut am Verriegelungsring so ausrichten, dass er zwischen zwei Warzen des 3-Lug liegt.

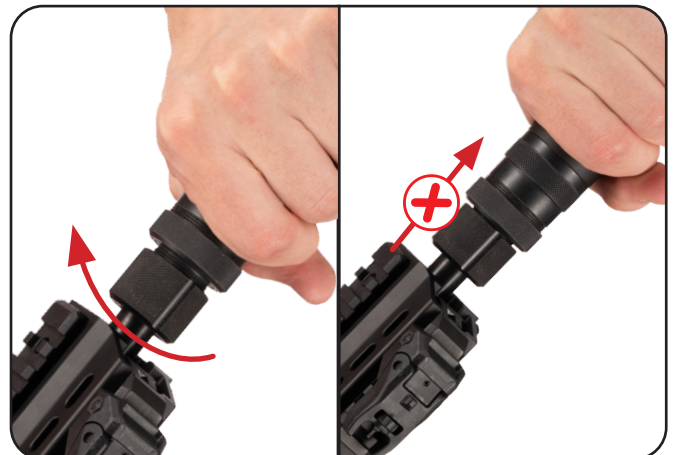
HINWEIS



Der Schalldämpfer muss gerade auf den 3-Lug geschoben werden, ansonsten lässt er sich nicht aufsetzen.



- Den Schalldämpfer auf den 3-Lug schieben und über eine Warze verdrehen.
- Den Schalldämpfer bis zum Anschlag der Warze wieder nach oben schieben.



- Unter Festhalten des Verriegelungsring den Schalldämpferkörper 3 Umgänge im Gegenuhrzeigersinn handfest anziehen.
- Überprüfung: Ist der Schalldämpfer korrekt montiert, kann er nicht durch einfachen Zug von der Mündung entfernt werden.

HINWEIS

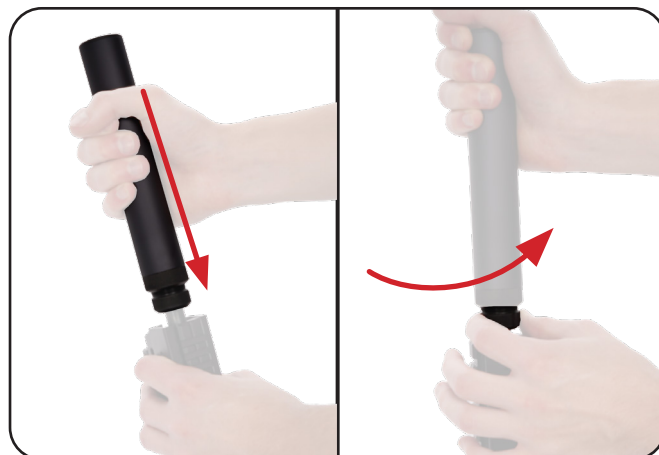


Zwischen dem Verriegelungsring und dem Schalldämpferkörper muss eine Lücke bestehen.

DEMONTAGE SCHALLDÄMPFER



- Den Schalldämpfer minimum drei Umdrehungen im Uhrzeigersinn lösen.

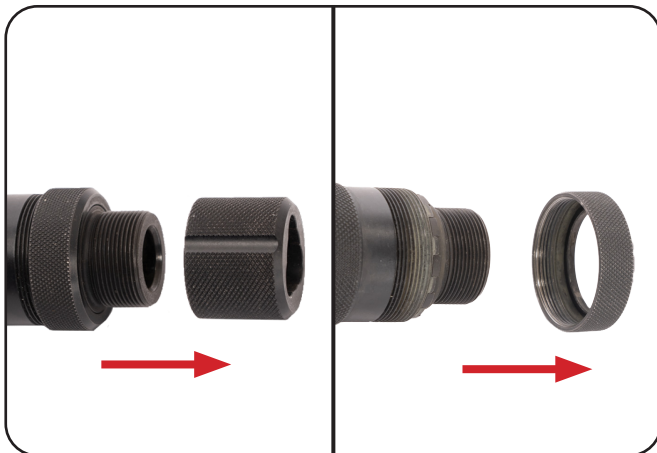


- Den Schalldämpfer gegen den 3-Lug schieben.
- Den Schalldämpfer von der Warze weg in einen Zwischenraum rotieren.

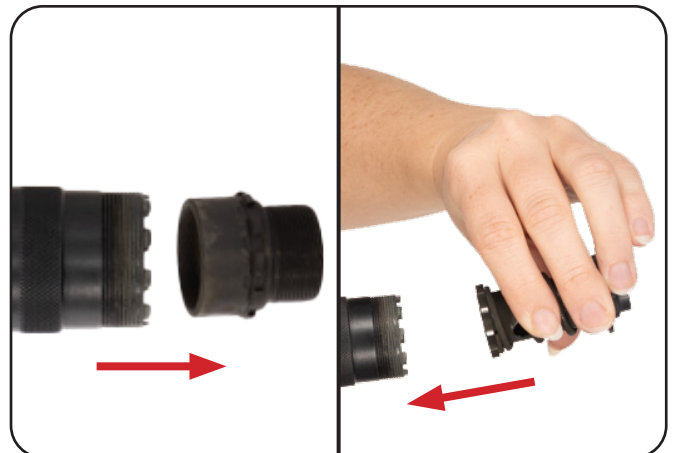


- Den Schalldämpfer vom 3-Lug wegziehen.

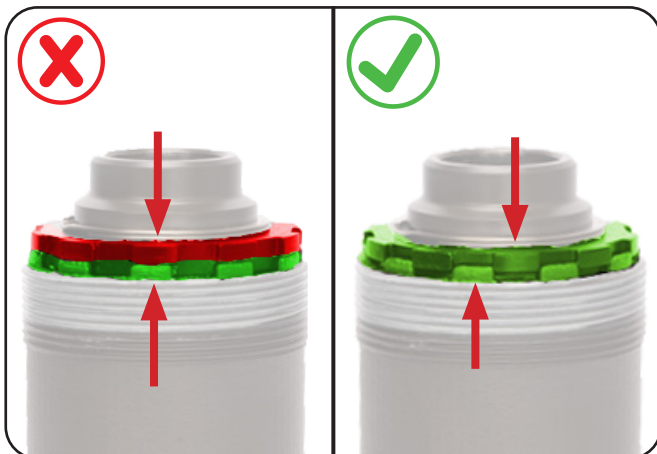
DEMONTAGE ADAPTER



- Den Verriegelungsring im Gegenuhrzeigersinn abdrehen.
- Die Überwurfmutter im Gegenuhrzeigersinn abdrehen.



- Den Adapter entfernen.
- Den Impulsgeber in den Schalldämpfer einführen.



- Beim Einführen des Impulsgebers unbedingt auf die korrekte Ausrichtung der Nocken bezüglich der Nuten des Schalldämpfers achten!
- Die Nocken müssen in die Nuten passen.



- Die Überwurfmutter aufsetzen und im Uhrzeigersinn andrehen.

Alle Rechte vorbehalten. Die angegebenen Daten dienen allein der Produktbeschreibung und sind nicht als zugesicherte Eigenschaften im rechtlichen Sinne zu verstehen. Die Angaben entbinden den Anwender nicht von eigenen Beurteilungen und Prüfungen. Auf Grund kontinuierlicher Verbesserungen der Produkte sind Änderungen der in diesem Datenblatt gemachten Produktspezifikationen vorbehalten.