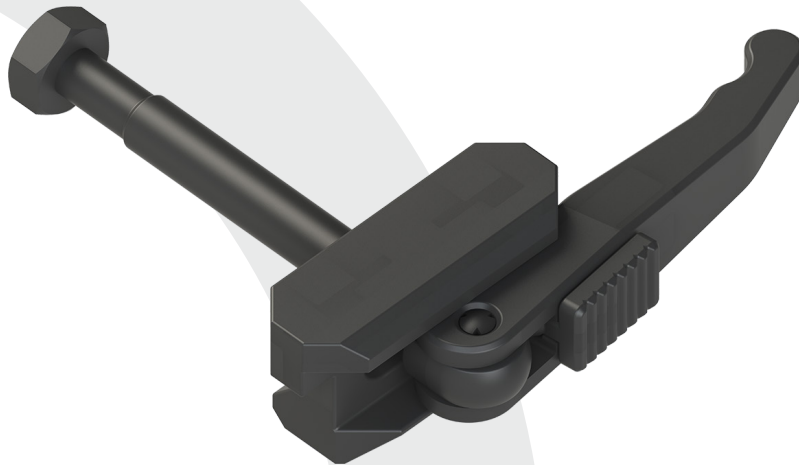


SCHNELLINSTALLATION QD SYSTEM

BEDIENUNGSANLEITUNG



B&T AG
3608 Thun • Schweiz
Fon +41 33 334 67 00
info@bt-ag.ch
www.bt-ag.ch

1. Übersicht Versionen

Anhand der Übersicht lässt sich die Version des QD Systems erkennen.

Version 1



Version 2

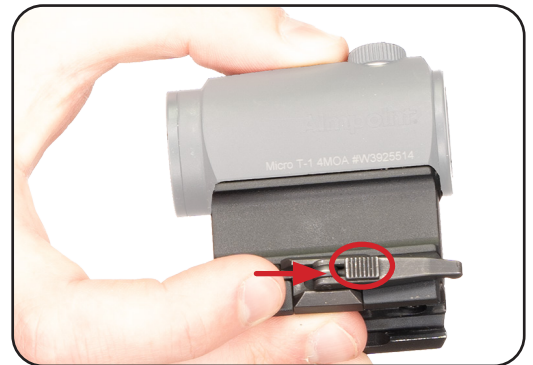


Version 3



2. Montage QD System


a. Hebel lösen, dazu die Sicherung Richtung Hebelende schieben.



b. Die Montage mit der V-Förmigen Aussparung auf die Zubehörsschiene aufsetzen
» meist von rechts in Schussrichtung.



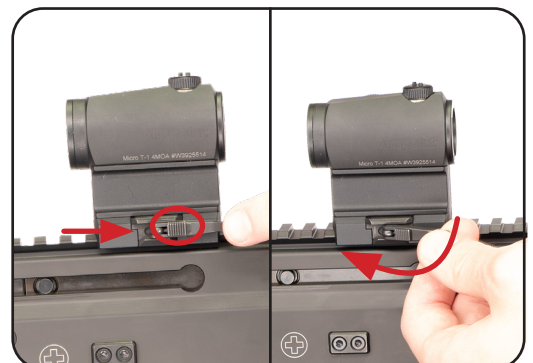
c. Den Hebel schliessen und so die Montage fixieren.

ACHTUNG!	
	Sobald der Hebel auf 45 Grad steht, sollte Widerstand spürbar sein. Wenn dies so ist, ist die Montage richtig eingestellt. Falls nicht, muss sie gemäss 2.1 resp. 2.2 eingestellt werden.





d. Die Sicherung muss hörbar einrasten.

e. Um die Montage zu lösen, die Sicherung Richtung Hebelende schieben und den Hebel lösen. Nun kann die Montage abgenommen werden.

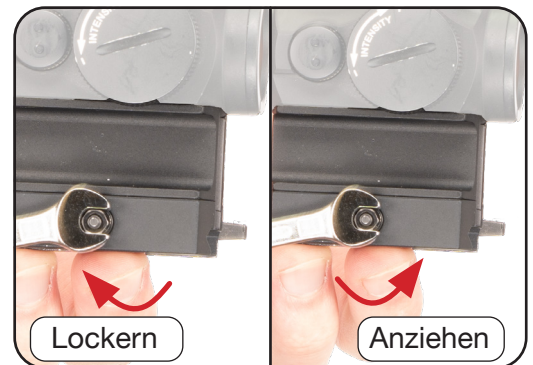
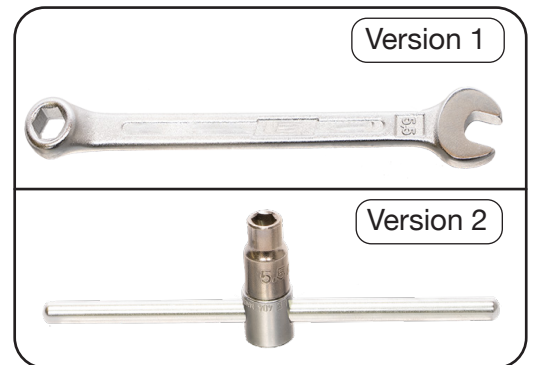


2.1 Einstellen Version 1 und 2

HINWEIS	
	Zum Einstellen wird folgendes Werkzeug benötigt: Version 1: ein 5.5mm Ringgabelschlüssel Version 2: ein angepasster 5.5mm Steckschlüsselseinsatz


HINWEIS	
	Pro Durchgang sollte maximal um 45° verstellt werden.

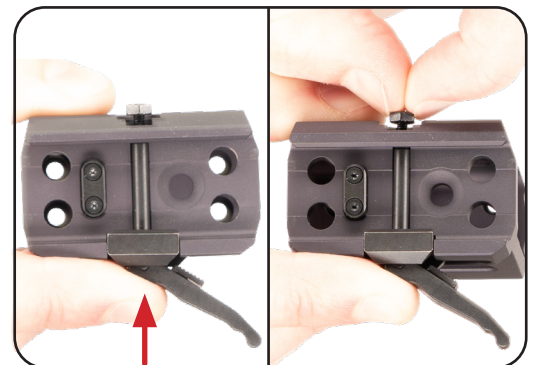
- Um die Mutter zu lockern, im Uhrzeigersinn drehen.
- Um die Mutter anzuziehen, im Gegenuhrzeigersinn drehen.




2.2 Einstellen Version 3

- Den Hebel aufklappen.
- Die Mutter gegen die Montage drücken.
- Zum Lockern, die Mutter von Hand im Uhrzeigersinn drehen. Zum Anziehen im Gegenuhrzeigersinn drehen.

HINWEIS	
	Pro Durchgang sollte maximal um 60° (eine Fläche der Sechskantmutter) verstellt werden.



ACHTUNG!	
	Die Mutter muss nach der Drehung so liegen, dass sie in die Aussparung passt und nicht hervorsteht.

