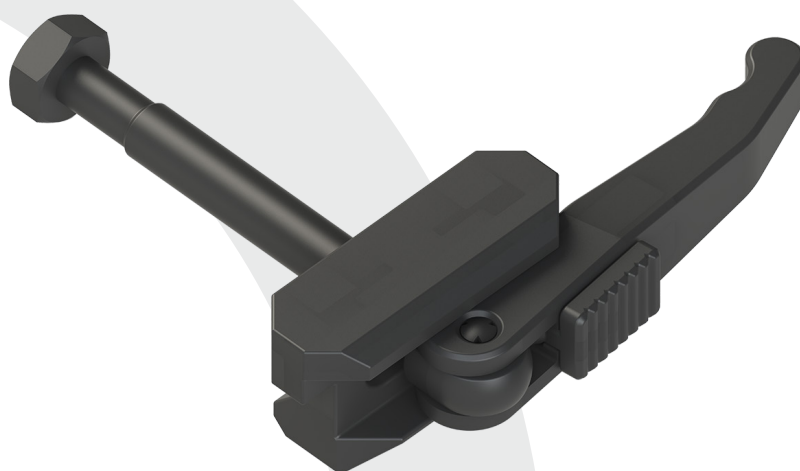


INSTALLATION SYSTÈME QD

MANUEL D'UTILISATION



B&T AG
3608 Thun • Suisse
Tel +41 33 334 67 00
info@bt-ag.ch
www.bt-ag.ch

1. Aperçu des versions

La version du système QD peut être déterminée à l'aide de l'aperçu suivant.

Version 1



Version 2

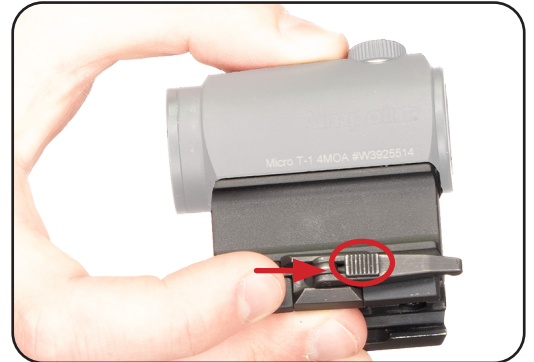


Version 3



2. Installation du système QD

a. Relâchez le levier en poussant la sûreté vers l'extrémité du levier.




b. Placez l'ensemble sur le rail d'accessoires avec le renforcement en V.

» Normalement de la droite dans la direction du tir.



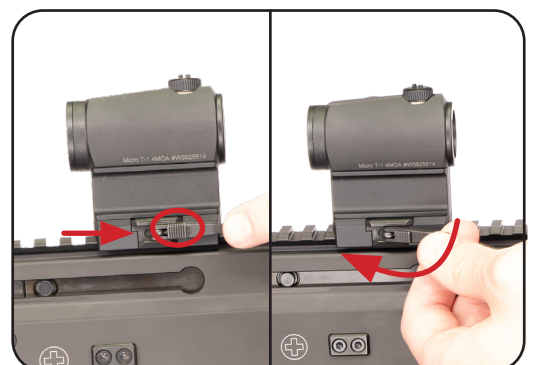
c. Fermez le levier pour fixer l'ensemble.

ATTENTION !	
	Dès que le levier est à 45 degrés, une résistance doit être ressentie. Si c'est le cas, l'ensemble est réglé correctement. Si ce n'est pas le cas, l'ensemble doit être réglé conformément à 2.1 ou 2.2.





d. La sûreté doit s'enclencher de manière audible.

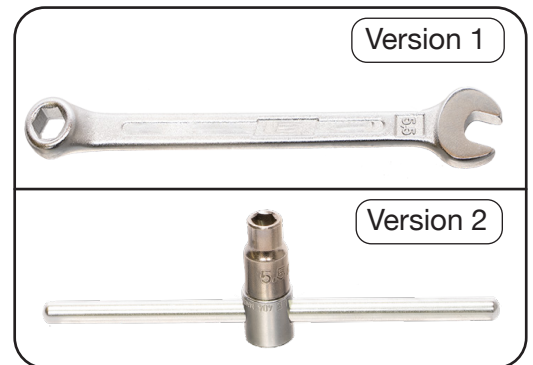
e. Pour libérer l'ensemble, faites glisser la sûreté vers l'extrémité du levier et relâchez le levier. L'ensemble peut maintenant être retiré.



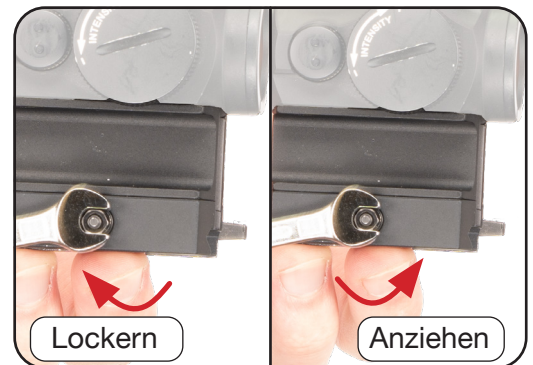
2.1 Ajuster la version 1 et 2

REMARQUE	
	L'outil suivant est nécessaire pour le réglage : Version 1 : une clé polygonale de 5.5 mm Version 2 : Douille de 5.5 mm

REMARQUE	
	Un maximum de 45° doit être ajusté par réglage.




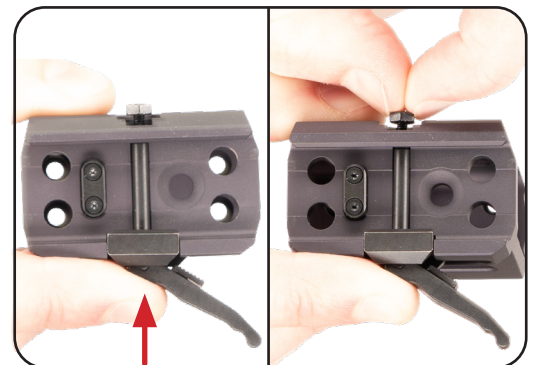
- Pour desserrer la vis, tournez-la dans le sens des aiguilles d'une montre.
- Pour serrer la vis, tournez-la dans le sens inverse des aiguilles d'une montre.




2.2 Ajuster la version 3

- Ouvrez le levier.
- Poussez l'écrou contre l'ensemble.
- Tournez l'écrou dans le sens horaire à la main pour desserrer. Tournez dans le sens inverse des aiguilles d'une montre pour serrer.

REMARQUE	
	Un maximum de 60° (une zone de l'écrou hexagonal) doit être ajusté par réglage.



ATTENTION !	
	Après la rotation, l'écrou ne doit pas dépasser de l'encoche.

